

Likabehandlingsplan

Stockholms byggtkniska gymnasium

Till dig som elev

Vår ambition är att alla elever skall trivas och känna samhörighet med varandra och med skolans personal. Detta är förutsättningar för trygghet och gemenskap. Om du någon gång blir utsatt för mobbing, våld, hot eller annan kränkande behandling, vill vi att du omedelbart kontaktar din mentor eller annan personal på skolan som du känner förtroende för. Det gäller också dig som känner någon som är utsatt. *Se sidan 4 arbetsgång.*

Till dig som anställd

Vår ambition är att du som anställd skall trivas och känna samhörighet med dina arbetskamrater, skolledning samt med eleverna. Detta är förutsättningar för att du skall känna trygghet och gemenskap. Som anställd har du ett speciellt ansvar att vara förebild för eleverna genom att själv leva upp till skolans styrdokument.

Om du någon gång blir utsatt för mobbing, våld, hot eller annan kränkande behandling av elev eller annan person på skolan, vill vi att du omedelbart kontaktar din skolledning eller annan personal på skolan du känner förtroende för. Det gäller också dig som känner någon som är utsatt. *Se sidan 5 arbetsgång.*

Till dig som vårdnadshavare

Om du misstänker att din eller någon annans son/dotter utsätts för kränkande behandling – kontakta din sons/dotters mentor, elevhälsoteam eller skolledning.

Det är svårt att ta till sig att ens egen son/dotter mobbar andra. Men om det är så måste du göra något åt det. Om du misstänker att din son/dotter utsätter andra för kränkande behandling råder vi dig som förälder att göra helt klart att du inte accepterar mobbing och att du ser mycket allvarligt på ett sådant beteende. Även i detta fall råder vi dig att kontakta din sons/dotters mentor, elevhälsoteam eller skolledningen.

Kränkande och/eller diskriminerande behandling

Diskriminering och kränkande behandling regleras i diskrimineringslagen (2008:567), skollagen (2010:800), arbetsmiljölagstiftningen och i läroplanerna. Enligt den nya lagen om förbud mot diskriminering och annan kränkande behandling av elever är alla skolor skyldiga att ha en likabehandlingsplan.

Definition av kränkande behandling

- *Diskriminering* är en handling eller struktur som utestänger eller kränker en person. Personen som kränker behöver inte vara medveten om det eller aktiv.
- *Trakasserier* är en aktiv, medveten handling som kränker en person.
- *Mobbning* är upprepade kränkningar.
- *Annan kränkande behandling*:
 - Någon eller några kränker principen om alla människors lika värde.
 - Kränkningar är ett uttryck för makt och förtryck.

Kränkningar kan vara

- *Fysiska*, såsom att bli utsatt för slag och knuffar.
- *Verbala*, såsom att bli hotad, bli kallad för hora eller bög. Även i form av ex. klotter.
- *Psykosociala*, såsom att bli utsatt för utfrysning, ryktesspridning, göras till åtlöje.
- *Digitala medier*, såsom SMS, Facebook, fotografering, filmning.

Mål med vår plan

Ingen form av diskriminering eller kränkande behandling skall förekomma på Kista gymnasium.

Förebyggande arbete

På skolan finns ett elevvårdsteam som består av kurator, skolsköterska, studie- och yrkesvägledare och specialpedagog. Elevvårdsteamet fungerar också som antimobbningsgrupp.

Det förebyggande arbetet består av:

För elev: Mentorstid, klassråd, utvecklingssamtal, hälsosamtal, elevenkäter, samt det vardagliga samtalet. I början av varje läsår arbetar respektive mentor med likabehandlingsplanen, ordningsregler, med sina mentorselever. Dessa dokument finns även att tillgå på Fronter. Kurator arbetar på mentorstiden med värderingsfrågor i årskurs 1.

För anställd: Medarbetarsamtal, Stockholms stads medarbetarenkät, det vardagliga samtalet, skyddsronder, samt arbetsmiljön som punkt på arbetslagsmöten, arbetsplatsträffar och SVG.

Ansvar

Rektor har ett särskilt ansvar för att upprätta, genomföra och utvärdera arbetsmiljön. Rektor ska även anmäla kränkande behandling, trakasserier och diskriminering till skolans huvudman.

Alla som verkar i skolan skall medverka till att utveckla elevernas känsla för värderingar och förhållningssätt till dessa. Alla har skyldighet att agera vid kränkande och/eller diskriminerande beteenden.

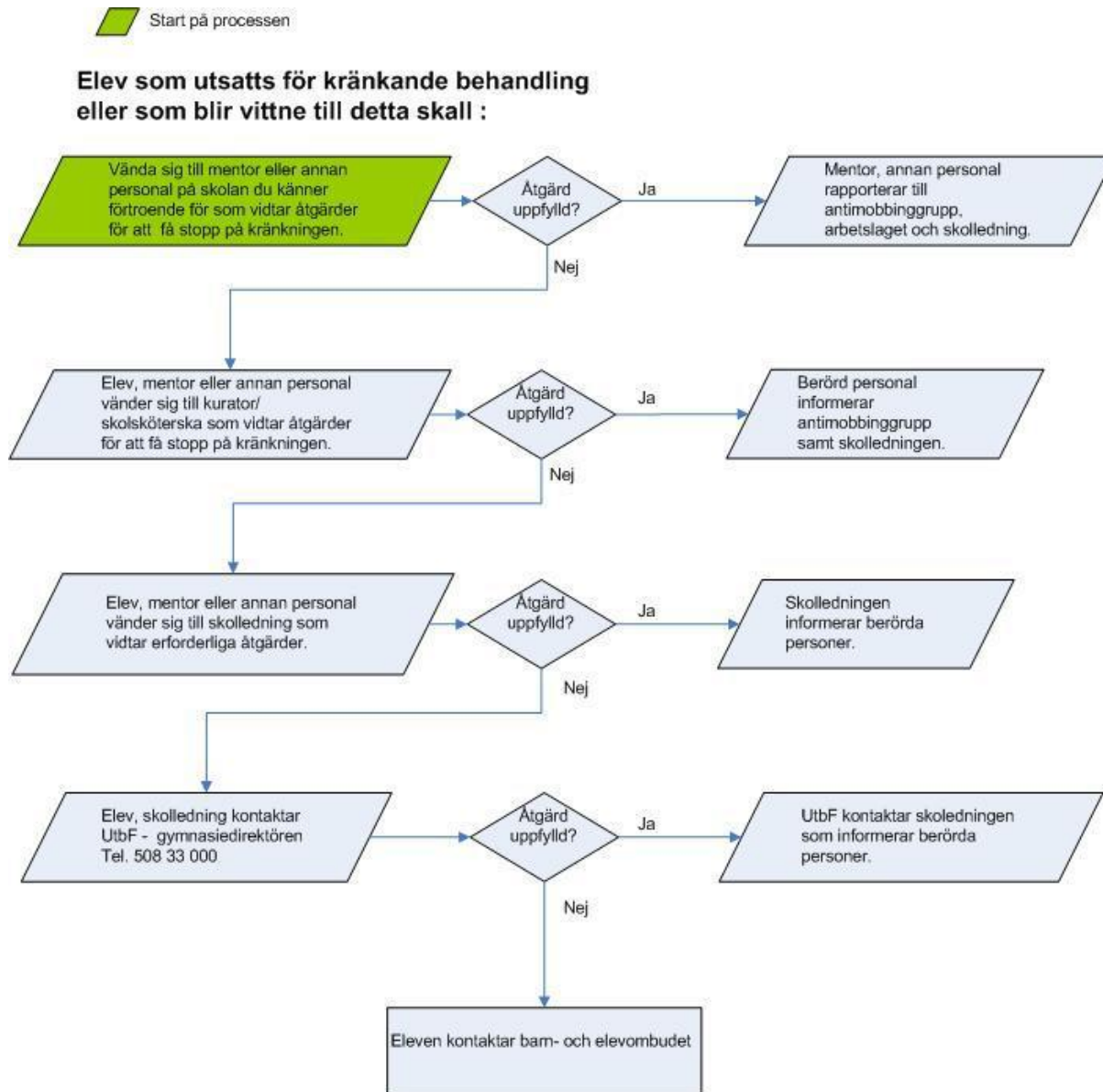
Eleverna är enligt arbetsmiljölagen att betrakta som arbetstagare och har således ett stort ansvar för att bidra med ett gott arbetsklimat i skolan.

Utvärdering och revidering av likabehandlingsplanen

Enligt skolans arbets- och kvalitetsplan utvärderar personalen likabehandlingsplanen varje år i juni. En revidering av planen sker tillsammans med eleverna under början av höstterminen.

Arbetsgång om kränkande behandling uppkommer

En viktig utgångspunkt - Den som uppger sig ha blivit kränkt måste alltid tas på allvar.





Start på processen

Anställd som utsatts för kränkande behandling eller som blir vittne till detta skall :

